



团结 专注 持续创新 感恩
Team Spirit Concentration Sustained Innovation Gratitude

丹阳雷斯通汽车部件有限公司

Danyang Leisitong Auto Parts Co., Ltd.

公司介绍 COMPANY INTRODUCTION

江苏省丹阳市丹北镇万洋众创城16栋





目录

团结 专注 持续创新 感恩
Team Spirit Concentration Sustained Innovation Gratitude

目录

CONTENTS

01

公司介绍
企业文化

02

组织架构
部门介绍

03

研发能力

04

生产能力

05

质量保证

06

产品介绍



01 公司介绍-关于我们

团结 专注 持续创新 感恩

Team Spirit Concentration Sustained Innovation Gratitude

LST/Lead Surpass Target

关于我们

专注雷克萨斯/英菲尼迪全系车灯、塑件15年

国内外雷克萨斯/英菲尼迪产品头部供应商





01 公司介绍-About us

团结 专注 持续创新 感恩

Team Spirit Concentration Sustained Innovation Gratitude

About us

丹阳雷斯通汽车部件有限公司成立于2015年，专注于雷克萨斯以及英菲尼迪日系汽车全系车灯和整车塑件研发、生产、制造以及销售，综合型工贸一体工厂，位于中国汽车零部件制造基地——江苏丹阳，占地三十亩，拥有注塑设备、二次加工设备、大灯/尾灯装配线，超过15年原厂OE 1:1汽车大灯/尾灯，改装大灯/尾灯，以及车身包围（塑件+铁件）研发、生产、销售，是国内外日系车型后市场零部件头部供应商。





01-1 公司介绍-企业文化

团结 专注 持续创新 感恩

Team Spirit Concentration Sustained Innovation Gratitude



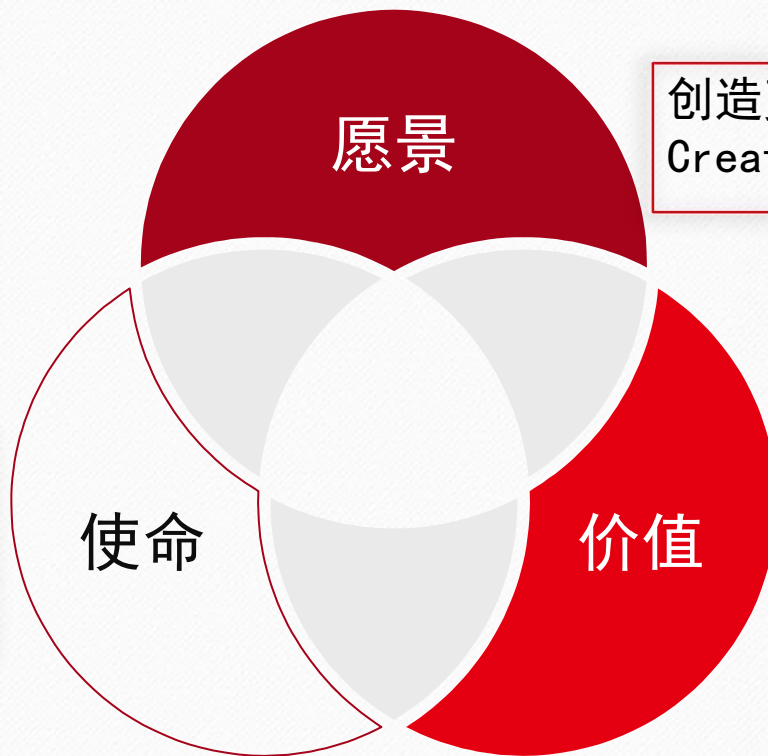


01 公司介绍-企业文化

团结 专注 持续创新 感恩

Team Spirit Concentration Sustained Innovation Gratitude

跻身世界汽配一流品牌
Strive to become world-famous auto parts brand



创造更多社会价值
Create more social value

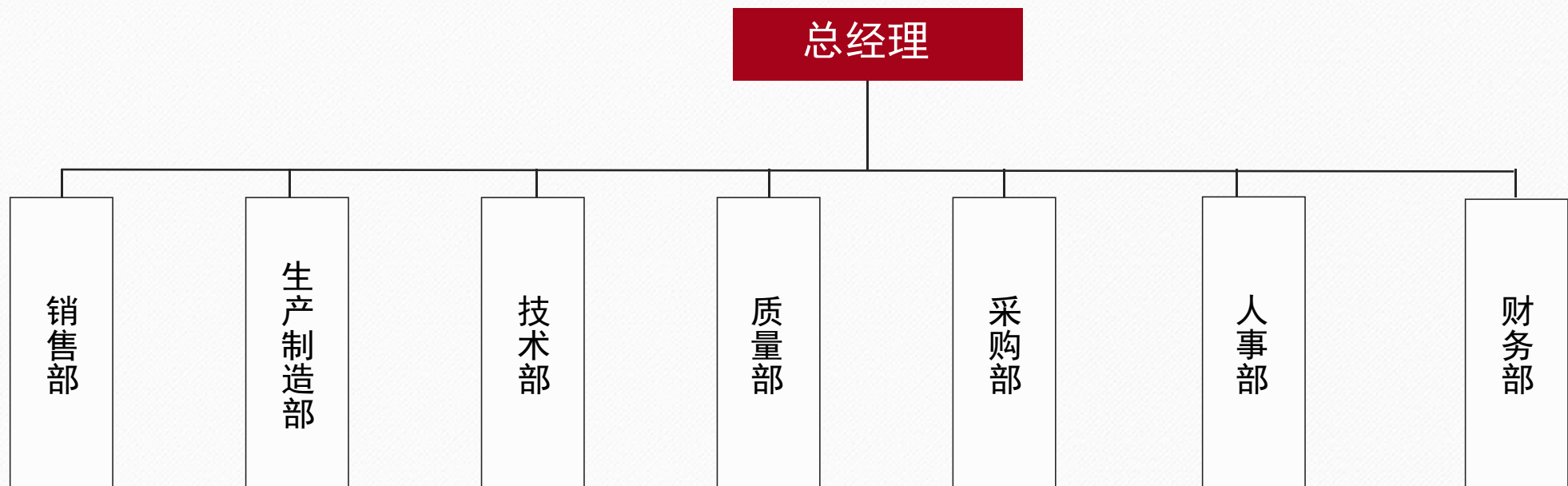
团结 专注 持续创新 感恩
Team Spirit, Concentration
Sustained Innovation, Gratitude



02-公司组织架构

团结 专注 持续创新 感恩

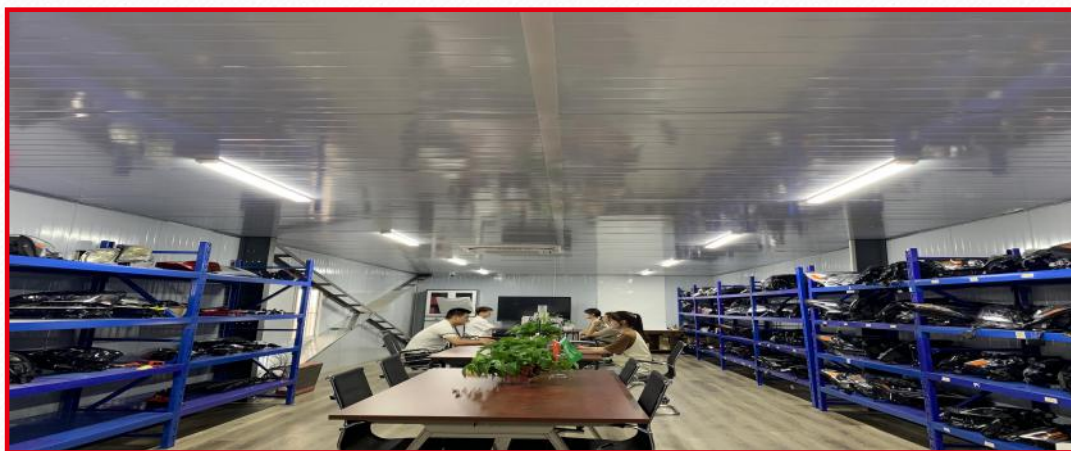
Team Spirit Concentration Sustained Innovation Gratitude





02-公司部门介绍-销售部

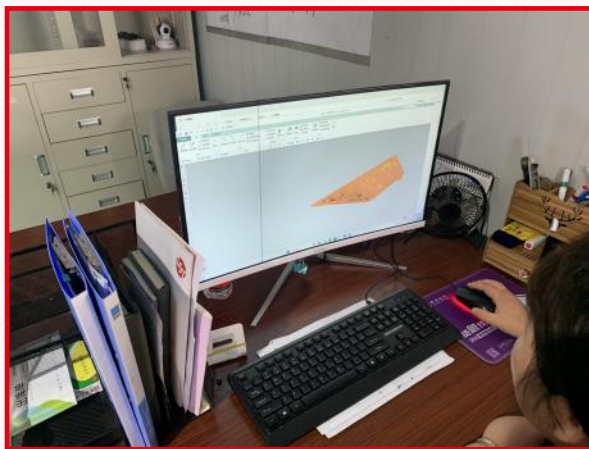
团结 专注 持续创新 感恩
Team Spirit Concentration Sustained Innovation Gratitude





02-公司部门介绍-研发部与质量部

团结 专注 持续创新 感恩
Team Spirit Concentration Sustained Innovation Gratitude





公司部门介绍-生产制造部

团结 专注 持续创新 感恩

Team Spirit Concentration Sustained Innovation Gratitude





02-公司部门介绍-计划/采购、仓储部

团结 专注 持续创新 感恩

Team Spirit Concentration Sustained Innovation Gratitude





02-公司部门介绍-人事/财务部

团结 专注 持续创新 感恩
Team Spirit Concentration Sustained Innovation Gratitude





02-公司部门介绍-成品/半成品仓库

团结 专注 持续创新 感恩
Team Spirit Concentration Sustained Innovation Gratitude





03-研发能力

团结 专注 持续创新 感恩

Team Spirit Concentration Sustained Innovation Gratitude

公司在研发团队配置了结构设计、光学设计、CAE模拟等人员，在产品效果设计、结构设计（光学设计-电子设计-结构分析-热分析）、模具设计与制作等研发过程中有丰富经验。

公司尤其擅长产品逆向研发，快速、简洁、低成本、高效；

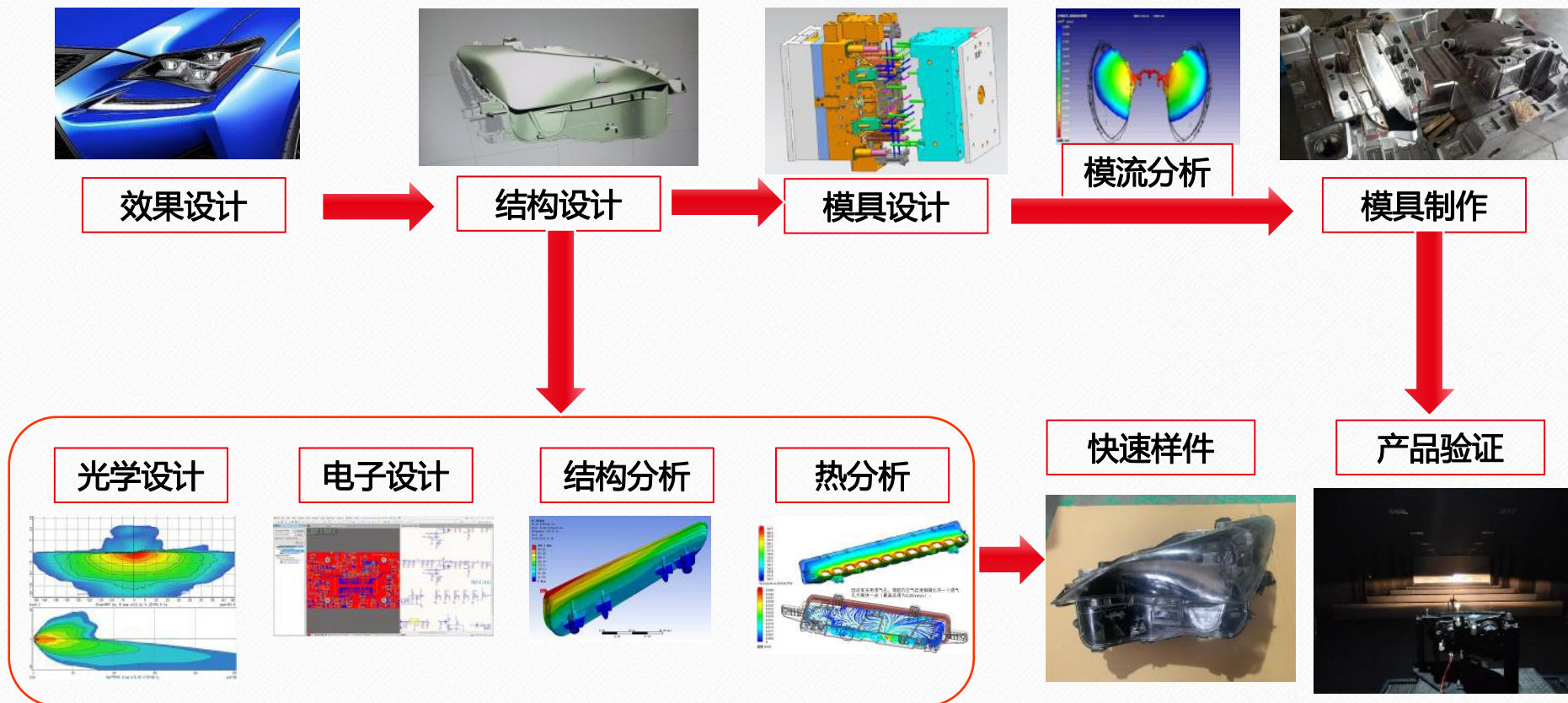
在汽车后市场配件，具备包括OE汽车大灯、汽车尾灯、汽车雾灯/杠灯/回复反射器灯整车车灯开发能力；

同时具备汽车车身包围件，包括前后保险杠、汽车中网等塑料件以及汽车引擎机盖、叶子板等铁件的开发能力。



03-产品研发流程

团结 专注 持续创新 感恩
Team Spirit Concentration Sustained Innovation Gratitude



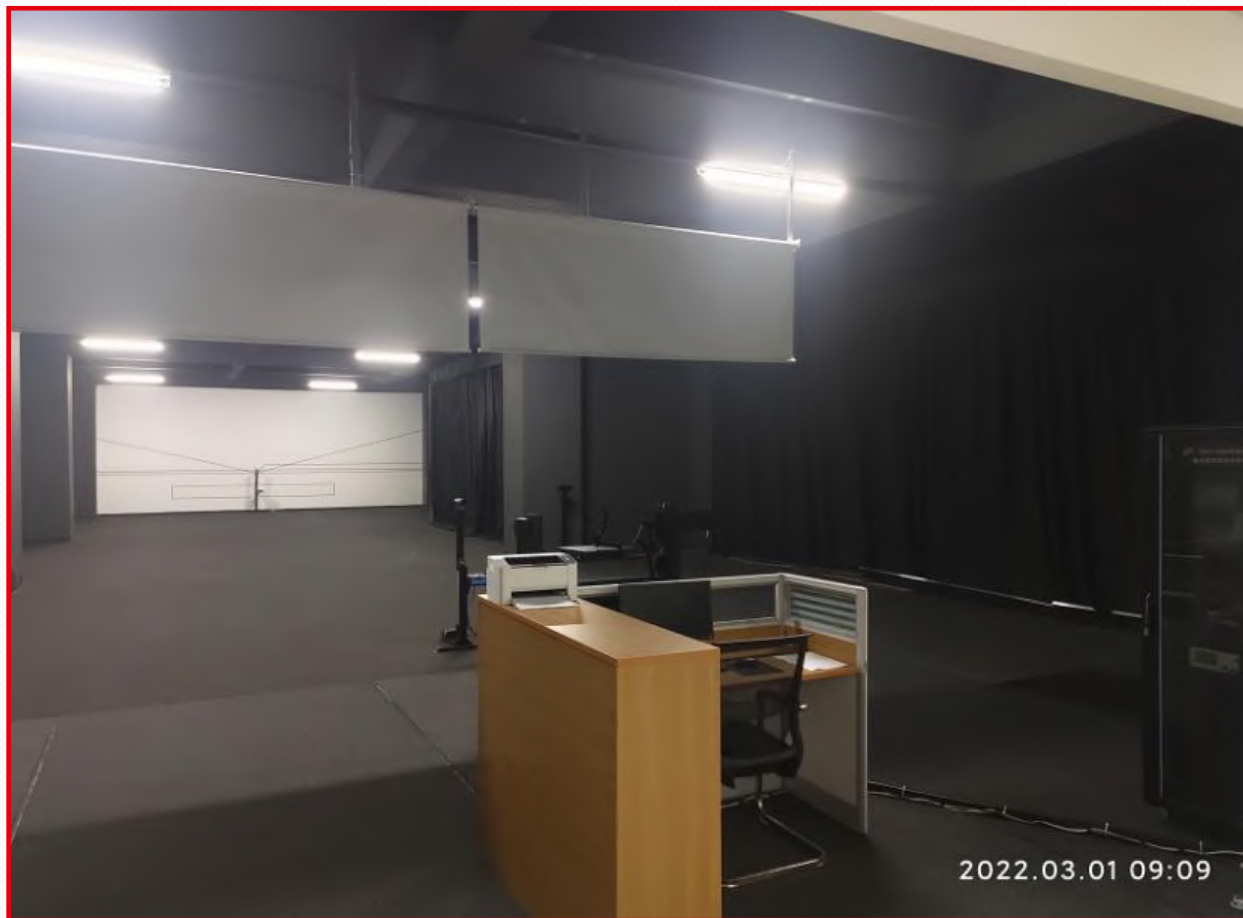


03-实验能力-25米灯具光型检测室

团结 专注 持续创新 感恩

Team Spirit Concentration Sustained Innovation Gratitude

公司实验室配有氙灯耐气候试验箱、高低温交变湿热试验箱、盐雾腐蚀试验箱、防水试验箱等相关实验设备。实验室根据灯具光型检测标准，配有测光室，足以满足长度25米的灯具光型检测实验。





03-实验能力-环境实验室

团结 专注 持续创新 感恩
Team Spirit Concentration Sustained Innovation Gratitude



高低温交变湿热试验箱



防水试验箱



盐雾腐蚀试验箱



氮气耐气候试验箱



04-生产能力-概述

团结 专注 持续创新 感恩
Team Spirit Concentration Sustained Innovation Gratitude

总装产线

公司拥有灯具装配产线若干条，配有单组分双柱升降涂胶台、六轴机械手、气密试验机、线性振动摩擦焊接机、热板焊接机、超声波焊接机、阅读灯综检机以及去应力退火炉等相关生产设备。预计年产能超60万台套。

产线	大灯产线	尾灯产线	阅读灯及小灯产线
主要设备	六轴机械手 单组分双柱升降涂胶机 光型检测机 压合设备 除尘设备 气密测试设备	热板/震动摩擦焊接设备 气密测试设备 回火炉	超声波焊接设备 CCD综合测试设备
配置人数	25	10	5
年产能	30万台套	20万台套	10万台套



04-生产能力-产线介绍

团结 专注 持续创新 感恩
Team Spirit Concentration Sustained Innovation Gratitude

总装产线



前组合灯线



后组合灯线



贯穿灯线



内外饰小灯线

前道生产产线



注塑车间



涂装车间



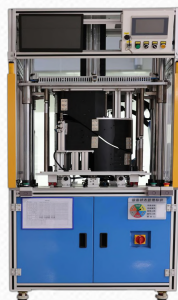
04-生产能力-总装产线

团结 专注 持续创新 感恩
Team Spirit Concentration Sustained Innovation Gratitude

总装产线



六轴机械手+胶机



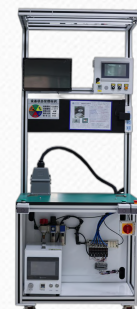
涂胶压合设备



光型检测机



除尘台



气密检测设备



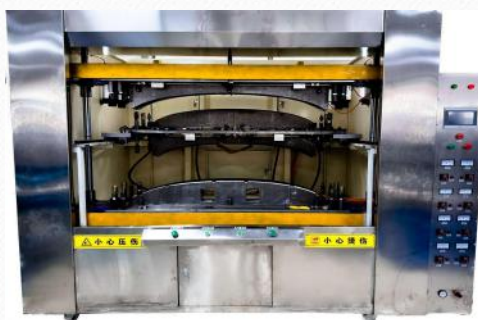
压合设备



CCD测试设备



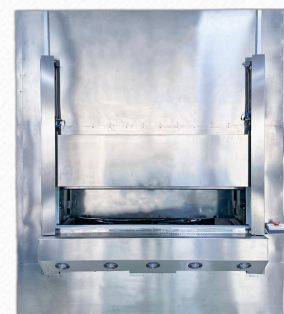
线性振动摩擦焊接机



热板焊接机（大）



热板焊接机（小）



回火炉(大)



回火炉(小)



超声波焊接设备



04-生产能力-前道生产

团结 专注 持续创新 感恩
Team Spirit Concentration Sustained Innovation Gratitude

注
塑



大型多物料水平对射机



Motoman 6轴喷涂机械手

U
V
防
雾



双色注塑成型机



真空镀膜机

镀
铝



05-质量保证-体系认证

团结 专注 持续创新 感恩

Team Spirit Concentration Sustained Innovation Gratitude

公司按照体系标准建设IATF 16949:2016质量管理体系及认证，以满足客户要求和保证产品质量。产品符合国家强制性标准（3C认证）、联合国欧洲经济委员会汽车法规（Emark认证）、美国交通部门DOT认证要求。





05-质量保证-产品认证

团结 专注 持续创新 感恩
Team Spirit Concentration Sustained Innovation Gratitude

Subjects: Front Group Lamp(Headlamp, Front Turn Signal Lamp, Side Marker Lamp)
Reference standard: FMVSS 571.108
Report number: AT23XX2D99321, Date: December 23, 2023

SECTION 1) PHYSICAL INSPECTION

TEST COMPONENT : LST-087
MANUFACTURED BY : Danyang Leisitong Auto Accessories Co.,Ltd.
MARKINGS
- LENS : LST (logo), "DOT SAE H/HL IP2 23 VOR",
Optical axis marking
- HOUSING : "LST-087",
"LB:12V 14W", "UB:12V 27W", "12V 21W WY21W",
"SML:12V 2.5W",
LENS
- MATERIAL : IUPILON ML-100 POLYCARBONATE Clear
Mitsubishi Gas Chemical Engineering-Plastics(Shanghai)
Co. Ltd.
- COATING : /
- METHOD OF : Glue
MOUNTING TO HOUSING
HOUSING
- MATERIAL : PP-TD40
- METHOD OF : Screw
MOUNTING TO VEHICLE
- GASKET : None

LIGHT SOURCE USED:

FUNCTION	QTY	TRADE NO.	RATE VOLTAGE
LOWER BEAM	1 PCS	LED	12V
UPPER BEAM	1 PCS	LED	12V
Front Turn Signal Lamp	1 PCS	WY21W	12V
Side Marker Lamp	2 PCS	LED	12V

INSPECTION PERFORMED BY: Cao Wei
DATE: December 23, 2023



Report No. : 108-ISOQA-23-0653 Rev. : 00
Test Component : LST-56NX/IS
Applicant : Danyang Leisitong Auto Accessories Co.,Ltd.



SAFETY COMPLIANCE TESTING FOR FMVSS 108

Lamps, Reflective Devices, and Associated Equipment

ISOQA Technical Service Co., Ltd.
60, Yong Long Road,
Da-Li, Taichung, 41257
Taiwan

TEST REPORT

- This report becomes effective when the signatory signs it and affixed the seal to the document.
- No part of this report may be altered and may not be reproduced except in full without the written approval of the test laboratory.
- The specification and basic data of this test report are provided by the applicant. The applicant shall be responsible for it if the information provided is incorrect and affects the test results.
- The test results only apply to the test sample(s) received.
- The test samples are selected and provided by the applicant or manufacturer. The laboratory does not responsible for implement sampling.
- The decision rule is inherent in the requested specification or standard, a further consideration of the level of risk and MU is not necessary.



Signature of Responsible Laboratory Official
Title: Laboratory Manager

Approval Date



中国强制认证



中国质量认证中心



量产质量管控要素



人

源于岗位说明书技能要求的培训及拓展；技能矩阵的运用；关键岗位的上岗证制度。



机

设备（含工、模、夹、治具、检具）台账及履历管理；基于月度故障统计分析的预防及预见性维护保养；日常的点检；工程能力。



料

遵循客户特殊要求；坚持环保等法律法规要求；定期的实验验证；产品审核；存放条件的严格管理；先进先出管理。



法

良品条件的选定；控制计划的关联性；及定期维护的点检；日常的点检及管理；复检；过程审核（包含分层审核）。



环

特殊工程的环境洁净度管理；异物管理；5S的每日检查及考评；废弃物的管理。



测

受控的测量器具；检具的日常管理；试验设备的维护管理





06-产品展示-改装大灯系列

团结 专注 持续创新 感恩

Team Spirit Concentration Sustained Innovation Gratitude

产品名称：
适用于雷克萨斯GS系列全
LED三眼改装大灯
适装年份：
2012-2015
LED近光
LED远光
LED跑马启动高亮日行灯
LED流水动态转向灯

适用于

雷克萨斯GS大灯总成

LEXUS GS HEADLIGHT ASSEMBLY





06-产品展示-正反面

团结 专注 持续创新 感恩

Team Spirit Concentration Sustained Innovation Gratitude



正面展示



背面展示



06-产品展示-改装前后对比

团结 专注 持续创新 感恩

Team Spirit Concentration Sustained Innovation Gratitude

升级前后对比

原车普通 光效低损耗高 外光普通 过于单调
改灯后时尚动感 光效高智能控温经久耐用 提升档次



原车普通氙气低光效、高损耗，
普通外观过于单调



改装后时尚动感，高光效、只
能控温、低损耗、经久耐用、
高端大气、提升档次





06-产品展示-产品特点

团结 专注 持续创新 感恩

Team Spirit Concentration Sustained Innovation Gratitude

正面展示
个性帅气吸引眼球
车灯更稳定更美观



LED流水转向灯
高亮度转向灯 做工精细
符合转向灯3C认证
提高安全驾驶

LED日行灯
设计新颖采用高亮度
欧司朗灯珠 外观动
感时尚，带来超高的
回头率



LED远近光一体
平整的近光切线
横向照射面积大 兼容广
高频率远近光自由切换



06-产品展示-更多改装大灯

团结 专注 持续创新 感恩

Team Spirit Concentration Sustained Innovation Gratitude





06-产品展示-改装尾灯系列

团结 专注 持续创新 感恩

Team Spirit Concentration Sustained Innovation Gratitude

产品名称：
适用于雷克萨斯CT系列全
LED三眼改装尾灯
适装年份：
2011-2017
LED行车灯
LED刹车灯
LED流水动态转向
LED高亮倒车灯





06-产品展示-正反面

团结 专注 持续创新 感恩

Team Spirit Concentration Sustained Innovation Gratitude





06-产品展示-改装前后对比

团结 专注 持续创新 感恩

Team Spirit Concentration Sustained Innovation Gratitude

原车普通卤素低光效、高损耗，
普通外观过于单调



改装后时尚动感，高光效、只
能控温、低损耗、经久耐用、
高端大气、提升档次



改装款



原车款





06-产品展示-产品特点

团结 专注 持续创新 感恩

Team Spirit Concentration Sustained Innovation Gratitude

LED行车灯

采用原车尾灯模型, 无损安装
个性时尚, 给你不一样的视觉冲击效果, 行车安全系数增加30%



LED转向灯

高亮时尚无延迟, 琥珀色更醒目,
符合3C配光要求, 提高安全距离。

LED刹车灯

LED刹车灯高亮醒目, 预防追尾,
避免交通事故发生, 提高行车全
天安全性。



高亮倒车灯

倒车灯采用高亮度LED灯珠
组成, 让您在夜间倒车也拥
有着清晰视野, 方便安全。



06-产品展示-更多改装尾灯

团结 专注 持续创新 感恩

Team Spirit Concentration Sustained Innovation Gratitude





06-产品展示-0E大灯系列

团结 专注 持续创新 感恩

Team Spirit Concentration Sustained Innovation Gratitude





06-产品展示-0E大灯系列

团结 专注 持续创新 感恩

Team Spirit Concentration Sustained Innovation Gratitude





06-产品展示-0E尾灯系列

团结 专注 持续创新 感恩

Team Spirit Concentration Sustained Innovation Gratitude





06-产品展示-其他灯品

团结 专注 持续创新 感恩
Team Spirit Concentration Sustained Innovation Gratitude





06-产品展示-车身包围塑件+铁件

团结 专注 持续创新 感恩

Team Spirit Concentration Sustained Innovation Gratitude



The background features a large, stylized circular graphic. It consists of several concentric, overlapping arcs in shades of red and white, creating a dynamic, tunnel-like effect that frames the central text.

感谢您的观看

Thanks for your watching